



Warcoing, le 15 juin 2023

COSUCRA lève 45M€ pour soutenir son ambitieux plan de transformation et de croissance

COSUCRA se donne les moyens de poursuivre sa transition énergétique et l'augmentation de ses capacités de production avec une augmentation de capital de €45m souscrite par Sofiprotéol, Wallonie Entreprendre et la Société Fédérale de Participations et d'Investissement (SFPIM).

Le marché mondial de l'alimentaire connaît depuis quelques années une transition majeure. Avec son portefeuille d'ingrédients d'origine naturelle, COSUCRA est au cœur du défi que posent ces mutations. La fibre de racine de chicorée et la protéine de pois jouent un rôle majeur dans le rééquilibrage du profil nutritionnel des aliments, dans l'offre d'ingrédients végétaux de qualité et dans la formulation de produits de nutrition-santé. Pour accompagner les industriels sur ces marchés en croissance, COSUCRA déploie une stratégie où l'innovation occupe une place de choix : de la matière première aux ingrédients.

Avec cette levée de fonds dont le montant s'élève à 45 millions d'euros auprès de Sofiprotéol, Wallonie Entreprendre et de la Société Fédérale de Participations et d'Investissement (SFPIM), COSUCRA se donne les moyens de concrétiser son plan de transition ambitieux. Ce plan s'articule autour de deux axes majeurs : assurer la transition énergétique de ses deux sites de production belges et augmenter les capacités de production de l'usine de chicorée. Les fonds levés font partie du financement d'un plan d'investissement de plus de 200 millions d'euros entre 2023 et 2030. Le plan de transformation de COSUCRA fait partie intégrante de la vision de la société : nos racines, la santé, nos talents et la planète. A l'horizon 2030, une augmentation de 50% de l'offre des produits de la chicorée FIBRULINE™ viendra soutenir la croissance des marchés de la réduction des sucres, de la santé digestive et de la fortification en fibre végétale, aussi bien dans notre alimentation quotidienne que dans des compléments alimentaires et produits santé. Le plan industriel de COSUCRA vise une transition énergétique de ses usines pois et chicorée permettant de réduire de plus de 50% son empreinte carbone par kilo d'ingrédient produit. Le plan de



Crédit photo : J-M. Clajot

transition de COSUCRA prévoit la création de 75 emplois directs sur le site de Warcoing, en Belgique.

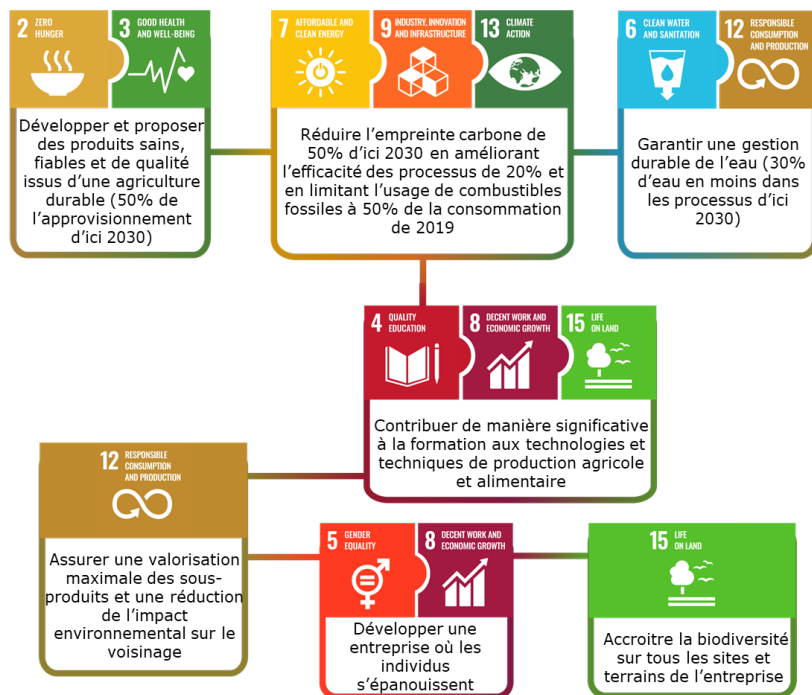
« Nous sommes très heureux que des investisseurs aussi professionnels que Sofiprotéol, Wallonie Entreprendre et SFPIM nous rejoignent pour transformer l'alimentation de demain tout en contribuant à la nécessaire transition énergétique » déclare Eric Bosly, CEO de COSUCRA.

Luc Ozanne, Directeur Associé chez Sofiprotéol, ajoute : « COSUCRA a su s'imposer très en amont sur le secteur des ingrédients naturels issus du végétal à partir de sourcing local - pois et chicorée - toujours à la recherche de solutions innovantes susceptibles de répondre aux défis santé, environnemental et sociétal. Nous sommes ravis d'accompagner COSUCRA dans cette nouvelle phase de développement tant les enjeux des transitions agricole et alimentaire sont majeurs pour la société, la planète et les consommateurs. »

« Wallonie Entreprendre est un partenaire de COSUCRA depuis de nombreuses années. En participant au financement des projets d'investissements de la société et en entrant dans son capital, WE démontre que ses valeurs sont en adéquation avec celles de COSUCRA et de ses actionnaires. C'est essentiellement la combinaison de la croissance attendue des capacités de production avec un engagement précis sur la réduction de l'impact environnemental des activités qui a motivé WE à investir dans cet ambitieux projet. », explique Jean-Luc Nondonfaz, Investment Manager chez Wallonie Entreprendre.

« Nous sommes ravis de pouvoir rejoindre COSUCRA en tant qu'actionnaire long-terme. Nous avons été séduits par le rôle que COSUCRA joue dans la transition vers des protéines végétales de qualité, et par le potentiel de l'activité chicorée à fournir des ingrédients naturels qui jouent un rôle clé dans le rééquilibrage du profil nutritionnel des aliments. Nous souhaitons être un partenaire engagé tout au long du trajet, en œuvrant ensemble à une chaîne alimentaire plus respectueuse de l'environnement », se réjouit Peter De Decker, Impact Investment Manager pour la SFPIM.

La levée de fonds vient appuyer l'engagement de COSUCRA dans la transition environnementale, sociale et économique. A travers 7 engagements forts, COSUCRA souhaite répondre aux objectifs de production alimentaire durable et résiliente.



Suite à cette opération d'augmentation de capital Sofiprotéol, Wallonie Entreprendre et SFPIM rejoignent en tant qu'actionnaires minoritaires l'actionnariat familial de COSUCRA.

INTERVENANTS IMPLIQUÉS DANS L'OPÉRATION

Investisseurs :

- Sofiprotéol (Luc OZANNE, Antoine DAULTON, Pierre DESGUERETS, Anne-Sophie DUBOURG, Diana MENOUD)
- WE (Jean-Luc NONDONFAZ)
- SFPIM (Peter DE DECKER)

A propos de COSUCRA

COSUCRA est une entreprise familiale belge créée en 1852 et basée à Warcoing (Belgique), en Wallonie picarde. Initialement actif dans la production de sucre, le groupe a connu une transformation majeure au cours des vingt dernières années pour devenir pionnier dans la production d'ingrédients sains dérivés de la chicorée et du pois.

Sa vision pionnière sur les ingrédients naturels permet à COSUCRA d'occuper une position de leader industriel et commercial sur son marché. Et un investissement constant dans la recherche et le développement soutient sa stratégie majeure : l'innovation ! Actuellement, COSUCRA exporte ses produits dans plus de 50 pays.

COSUCRA était conseillé par :

DEGROOF-PETERCAM Investment Banker: Olivier DE VOS, Pietro URSO & Laurent CLERBOIS

WHITE & CASE Law firm: Thierry BOSLY, Carlo MEERT, Nick HALLEMEESCH

Pour en savoir plus : www.cosucra.com

Contact presse : Hélène LENFANT - +32 497 30 64 84 – hlenfant@cosucra.com

A propos de Sofiprotéol

Créée en 1983 à l'initiative du monde agricole, Sofiprotéol, société de financement et de développement, filiale d'Avril, s'engage auprès des entreprises du monde agro-industriel et agroalimentaire. Partenaire durable, Sofiprotéol accompagne sur le long terme les entreprises de la filière et, plus largement, celles de l'agriculture et l'agroalimentaire afin notamment de consolider leurs fonds propres lors d'opérations de développement ou d'investissements visant à accroître leur compétitivité. Du crédit aux fonds propres, les solutions de financement proposées par Sofiprotéol sont fondées sur une approche industrielle et entrepreneuriale, et accompagnent le développement et l'innovation à tous les stades des filières agricoles et agroalimentaires : de l'amont des productions agricoles (semences, biosolutions, etc.) à l'aval (secteurs industriel et agroalimentaire) en passant par les organismes collecteurs, la première transformation et les ingrédients de spécialité. Elles intègrent des critères d'impact extra-financiers en pleine cohérence avec la raison d'être d'Avril « Servir la terre ».

Sofiprotéol était conseillé par :

DD Financière

- Mazars : David COUTURIER, Baptiste FAYE, Audrey MACAIGNE, Malaury GUYONVERNIER)

DD Juridique / Fiscale / Sociale

- Mazars : Catherine WAILLY, Joeri DE CEULENEIRE, Peter DE VOS, Kim MATTHYS, Stijn SABLON)

Pour en savoir plus : www.sofiproteol.com

Contact presse : Béatrice GERMAIN - +33 6 66 81 48 17 - beatrice.germain@groupeavril.com

A propos de Wallonie Entreprendre

Wallonie Entreprendre est l'outil économique et financier au service des entreprises wallonnes.

WE apporte des moyens nécessaires au développement de l'activité économiques dans différents secteurs comme l'agroalimentaire, les biotech, la deeptech et encore bien d'autres secteurs.

Les investissements et financements de WE répondent toujours à une logique de création, de croissance, de transmission ou de relance des entreprises.

WE veille au respect des normes sociales et environnementales et prône la durabilité et la circularité des démarches économiques.

Pour en savoir plus : www.wallonie-entreprendre.be

Contact presse : Nathalie LAFONTAINE - +32 476 93 38 49 - nathalie.lafontaine@wallonie-entreprendre.be

A propos de SFPIM

SFPIM (La Société Fédérale de Participations et d'Investissement) est le fonds souverain belge. SFPIM se veut un partenaire de confiance et aide les entreprises belges, PME bien établies et scale-ups, à devenir des références dans leur secteur en leur proposant des « smart capital solutions ».

Elle joue également un rôle significatif pour la stabilité à long terme de l'économie belge. Elle contribue en effet à l'ancrage des actifs stratégiques par le biais de « smart capital solutions » pour des entreprises déjà florissantes ou prometteuses, ou encore des écosystèmes.

Elle investit dans un large éventail de sociétés et de domaines, parmi lesquels ses secteurs historiques (sciences de la vie, soins de santé, finance et aéronautique) mais également de nouveaux secteurs porteurs d'avenir et en plein essor (énergie & services publics, transport & mobilité, investissement d'impact).

En outre, elle gère également des actifs pour le compte de l'Etat fédéral.

Pour en savoir plus : <https://sfpim.be/fr>

Contact presse : Joel DECERF - +32 2 210 18 87 - j.decerf@sfpim.be